

真空蝶阀

真空蝶阀主要是用来接通或切断真空管路中的气流，阀门开闭有锁定功能、旋转平稳、密封可靠。适用的工作介质为空气及非腐蚀性气体。

真空蝶阀驱动部分可选配手柄、蜗轮、电动执行器、气动执行器等。

气动高真空蝶阀的气动执行器是以压缩空气为动力，通过电磁换向阀改变气路方向，推动活塞齿条、齿轮的机械传动，以角行程输出扭矩来驱动蝶阀，做启闭运动。从而达到接通或切断真空管路中气流的目的，可选配反馈信号装置及电气阀门定位器。

电动高真空蝶阀采用回转型电动、电子调节式阀门驱动装置，可以通过外接电源的切换（用手动转位开关或电脑控制）或外部输入信号，来实现阀门开、关或中间位置的控制，从而达到接通或切断真空管路中气流的目的。



订货参数

订货时请提供以下参数：

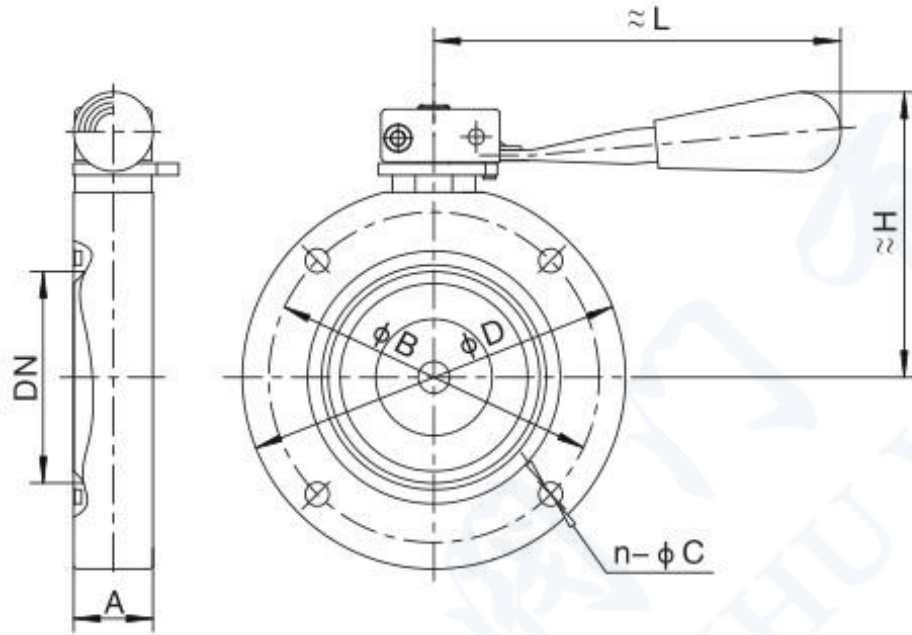
- 工作介质、工作温度；
- 阀前压力、阀后压力；
- 连接方式；
- 操作方式、故障位置；
- 管道口径/公称通径；
- 公称压力；
- 执行器（气动、电动、液动等）。

技术参数

公称通径	DN25-300mm
适用范围 (pa)	$10^5 \sim 1.3 \times 10^{-5}$
阀门漏率 (pa·L/S)	$\leq 1.3 \times 10^{-6}$
介质温度 (°C)	-25~+80 (密封材料为丁腈橡胶) ； -30~+150 (密封材料为氟橡胶)
安装位置	任意
阀门材质	不锈钢系列 (304、316、316L 不锈钢) ； 碳钢
法兰标准	JB919-75；GB/T6070-2007
气动执行器	AT 系列、AW 系列、进口执行器系列
作用方式	双作用、单作用常闭 FC、单作用常开 FO
电动执行器	CH 系列、CHV 系列、进口执行器系列
控制方式	开关型、调节型、智能型、总线型

连接尺寸

■ 手动真空蝶阀结构图



■ 手动真空蝶阀结构尺寸

型号	通径 (DN)	ΦD	ΦB	H	A	L	n-ΦC
GI-25	25	70	55	64	22	104	4-Φ7
GI-32	32	78	64	68			
GI-40	40	85	70	72		116	
GI-50	50	110	90	85			
GI-63	63	130	110	96	26	132	4-Φ9
GI-80	80	145	125	108	30	154	
GI-100	100	170	145	120			35
GI-125	125	195	170	136			
GI-150	150	220	195	150	8-Φ12		
GI-200	200	275	250	185		40	
GI-250	250	330	300	219		45	330
GI-300	300	380	350	245	55	8-Φ14	
GI-400	400	500	465	320	60	435	8-Φ18

注：尺寸单位 mm

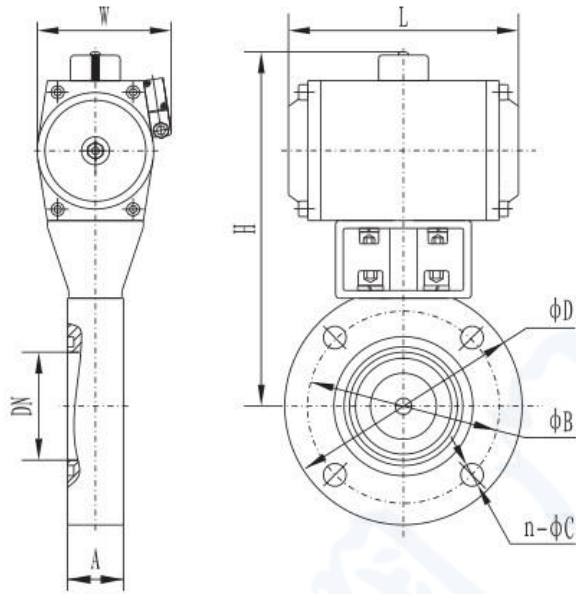
注：GI-63 法兰连接为 GB/T6070 标准。

注：根据不同阀门扭矩、使用介质适配的执行器型号可能不同，相关尺寸随之变化。

注：由于产品改进技术创新参数可能有一定变化，不另行通知。

连接尺寸

■ 气动真空蝶阀结构图



■ 气动真空蝶阀结构尺寸

型号	通径 (DN)	ΦD	Φ	H	A	L	W	n-ΦC		
GIQ-25	25	70	55	151	22	122	112	4-Φ7		
GIQ-32	32	78	64	155						
GIQ-40	40	85	70	171						
GIQ-50	50	110	90	183						
GIQ-63	63	130	110	209	26	168	140	4-Φ9		
GIQ-80	80	145	125	222	30					
GIQ-100	100	170	145	234						
GIQ-125	125	195	170	272	35				229	166
GIQ-150	150	220	195	344		264				
GIQ-200	200	275	250	376	40	266	184	8-Φ12		
GIQ-250	250	330	300	438	45	377	223			
GIQ-300	300	380	350	483	55	412	245		8-Φ14	
GIQ-400	400	500	465	588	60	488	262		8-Φ18	

注：尺寸单位 mm

注：GI-63 法兰连接为 GB/T6070 标准。

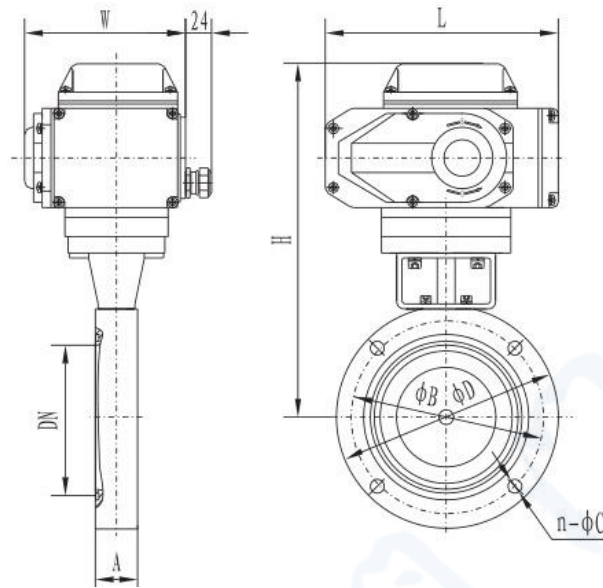
注：根据不同阀门扭矩、使用介质适配的执行器型号可能不同，相关尺寸随之变化。

注：由于产品改进技术创新参数可能有一定变化，不另行通知。

附件选配	
电磁阀	来控制气路进气到气动执行器
限位开关(回讯器)	反馈阀门全开、全闭状态信号
过滤减压阀	对气源进行稳压、过滤
手操机构(手轮)	可实现手动开、关、调节阀门
保位阀	气源供给压力低于设定压力时，及时检测压力，能够自动切断通道的装置
定位器	输入模拟量信号 (4-20mA) 默认不带反馈。可选带反馈，可选定位器品牌，可选智能型阀门定位器
备注	以上附件不是标准配件，如需配置请订货时候注明。 定位器、行程开关和电磁阀有分防爆和非防爆，如需防爆要注明防爆等级

连接尺寸

■ 电动真空蝶阀结构图



■ 电动真空蝶阀结构尺寸

型号	通径 (DN)	ΦD	ΦB	H	A	L	W	n-ΦC
GID-25	25	70	55	199	22	160	113	4-Φ7
GID-32	32	78	64	202				
GID-40	40	85	70	206				
GID-50	50	110	90	220				
GID-63	63	130	110	229	26	196	121	4-Φ9
GID-80	80	145	125	273	30			
GID-100	100	170	145	285				
GID-125	125	195	170	299	35			
GID-150	150	220	195	368				
GID-200	200	275	250	394	40			
GID-250	250	330	300	426	45			
GID-300	300	380	350	449	55	310	211	8-Φ14
GID-400	400	500	465	549	60			

注：尺寸单位 mm

注：GI-63 法兰连接为 GB/T6070 标准。

注：根据不同阀门扭矩、使用介质适配的执行器型号可能不同，相关尺寸随之变化。

注：由于产品改进技术创新参数可能有一定变化，不另行通知。

注：法兰尺寸可根据用户要求进行定制。

执行器选型	
驱动电压	AC220V、DC24V、AC24V、AC380V、AC110V 等，其他电压可定制
控制方式	开关型(无源触点反馈)、调节型(4-20mA 或 1-5VDC)等，其他控制方式可定制
防爆等级	普通型不防爆、防爆型 (ExdII BT4、ExdII CT5、ExdII CT6 等)
手动操作	手柄、手轮
选配	智能型带现场操作；带遥控器；带 RS485 通讯；带断电复位；
备注	有其他电压和控制方式或者温度要求可以定做